

# INDICE DE PERCEPCIÓN DEL CONSUMIDOR



# ÍNDICE DE PERCEPCIÓN DEL CONSUMIDOR<sup>1</sup>

La confianza de los consumidores alcanzó su valor más alto desde septiembre de 2014.

CUADRO 1 Índice de Percepción de Consumidores Base dic-2001 = 100			
Mes	IPeCo	Índice Coyuntural	Índice Expectativas
may-17	102,9	110,2	100,5
jun-17	128,5	151,0	120,6
jul-17	108,3	128,2	101,3
ago-17	106,9	118,8	102,8
sept-17	112,0	123,8	107,9
oct-17	109,2	113,6	107,9
nov-17	111,1	128,2	105,1
dic-17	102,8	96,2	105,5
ene-18	116,1	145,2	105,8
feb-18	115,5	134,0	109,0
mar-18	112,0	130,1	105,7
abr-18	116,0	152,8	102,9
may-18	120,5	141,2	113,2
var. m/m	4,5	-11,5	10,3
var. a/a	17,5	31,0	12,7

Fuente: CEEN UDD en base a encuestas en Mall Plaza

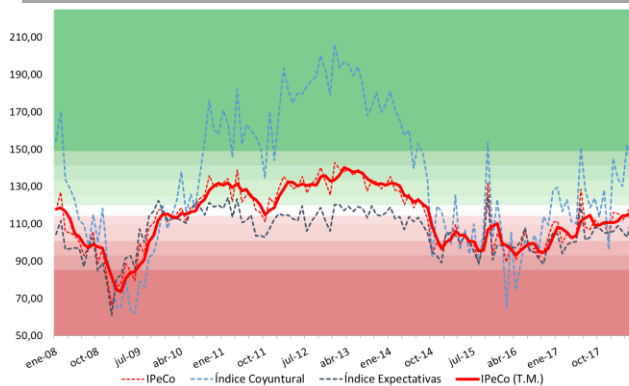
En mayo la confianza de los consumidores aumentó gradualmente (4,5 puntos), pasando del nivel neutral al levemente optimista. En los últimos doce meses ha aumentado 17,5 puntos.

La tendencia de mediano plazo, medida a través del promedio móvil trimestral, también aumentó gradualmente, y aunque se mantuvo en el nivel neutral, alcanzó su valor más alto desde septiembre de 2014.

La confianza en la actualidad (índice coyuntural) retrocedió de forma gradual, pasando del nivel levemente optimista al neutral, mientras que la confianza en el futuro (índice de expectativas) aumentó marcadamente, pasando del nivel levemente pesimista al levemente optimista.

Las visiones de estabilidad de la confianza disminuyeron en forma marcada, debido a un agudo retroceso de las visiones neutrales de la actualidad, al que se suma una caída gradual en las visiones neutrales del futuro.

GRÁFICO 1  
Índice de Percepción de Consumidores  
Base dic-2001 = 100



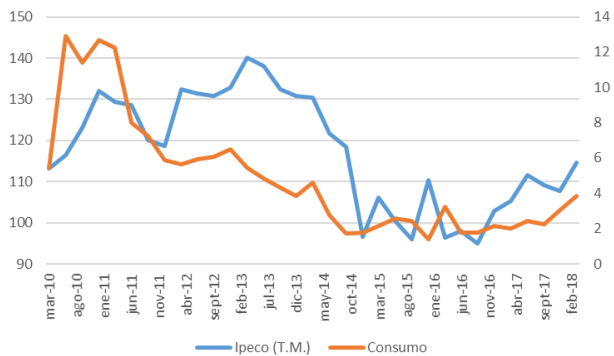
Fuente: CEEN UDD en base a encuestas en Mall Plaza

En los estratos socioeconómicos se observaron resultados mixtos. En el estrato ABC1 la confianza avanzó, pasando del nivel moderadamente pesimista al levemente optimista. En los estratos C2 y C3 disminuyó, aunque se mantuvo en el nivel neutral, en ambos casos. En el D aumentó, pasando del nivel moderadamente pesimista al neutral. No se registraron mediciones para el estrato E.

A nivel regional, los cambios en la confianza fueron mixtos. En la Región Metropolitana avanzó de levemente optimista a muy optimista, mientras que en la Región del Biobío disminuyó de levemente optimista a neutral.

<sup>1</sup> El IPECO es elaborado por el Centro de Estudios en Economía y Negocios, CEEN, de la Universidad del Desarrollo, en conjunto con Mall Plaza, desde diciembre de 2001. Para ver otros informes del CEEN: <http://ceen.udd.cl>

**GRÁFICO 2**  
**IPeCo y Crecimiento anual del consumo privado**



T.M. = trimestre móvil

Fuente: CEEN UDD en base a encuestas en Mall Plaza y Banco Central

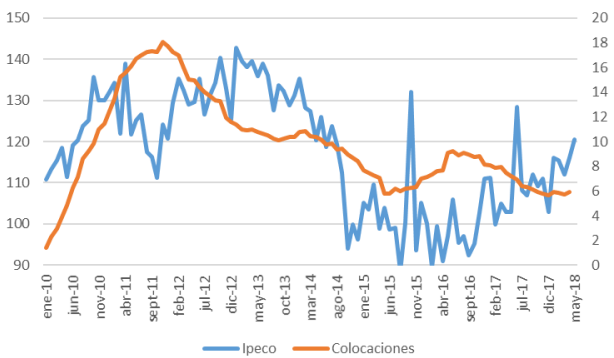
### La confianza avanzó al nivel levemente optimista

En mayo la confianza de los consumidores aumentó gradualmente, pasando del nivel neutral al levemente optimista.

El promedio móvil trimestral del IPeCo, que muestra de mejor forma la tendencia a mediano plazo, avanzó de forma gradual, y aunque se mantuvo en el nivel neutral, alcanzó su valor más alto desde septiembre de 2014.

Durante el último mes las noticias económicas fueron positivas para la confianza de los consumidores. El crecimiento del Imacec de abril fue de 5,9% en doce meses, mientras que el IPC aumentó 0,3% en abril, acumulando una variación de 1,9% en doce meses. Por otro lado, el Índice de Actividad del Comercio (IAC) disminuyó en -4,7% en abril, con lo que acumula un crecimiento de 11,0% en doce meses.

**GRÁFICO 3**  
**IPeCo y Crecimiento anual de las colocaciones de consumo**



Fuente: CEEN UDD en base a encuestas en Mall Plaza y Banco Central

Entre los factores que determinan los ingresos de los hogares, la tasa de desempleo disminuyó a 6,7% en el trimestre terminado en abril, mientras que el índice real de remuneraciones de marzo aumentó en 0,4%, acumulando un crecimiento de 1,8% en doce meses.

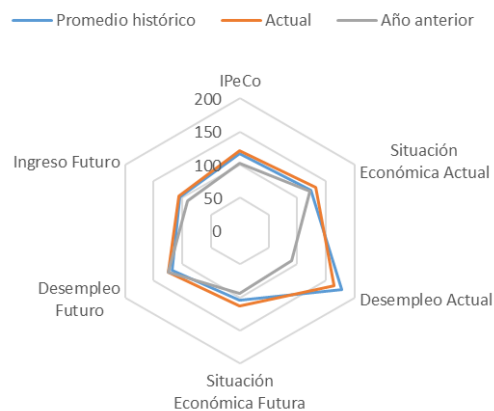
El consumo privado ha crecido un 3,9% entre el primer trimestre de 2017 y 2018 (Gráfico 2), mientras que las colocaciones de consumo aumentaron en 0,5% en abril, acumulando un crecimiento de 5,9% en 12 meses (Gráfico 3).

**CUADRO 2**  
**Índice de Percepción del Consumidor y otros subíndices**  
 Base Dic2001 = 100

Mes	IPeCo	Índice Coyuntural	Índice Expectativas	Situación Económica Actual	Desempleo Actual	Situación Económica Futura	Desempleo Futuro	Ingreso Futuro
may-17	102,9	110,2	100,5	121,5	89,5	94,6	124,3	91,2
jun-17	128,5	151,0	120,6	140,7	176,4	109,9	149,1	112,9
jul-17	108,3	128,2	101,3	132,5	122,8	93,8	102,2	108,1
ago-17	106,9	118,8	102,8	115,1	129,7	90,2	118,7	105,1
sept-17	112,0	123,8	107,9	111,5	152,7	97,7	136,1	100,1
oct-17	109,2	113,6	107,9	92,4	160,6	97,9	128,5	104,7
nov-17	111,1	128,2	105,1	107,3	175,1	97,4	120,6	102,8
dic-17	102,8	96,2	105,5	90,3	111,0	96,7	126,4	100,7
ene-18	116,1	145,2	105,8	128,1	184,8	96,4	137,8	94,8
feb-18	115,5	134,0	109,0	106,1	195,5	102,2	139,8	96,0
mar-18	112,0	130,1	105,7	114,8	165,4	100,8	120,4	101,2
abr-18	116,0	152,8	102,9	123,7	217,2	93,3	109,9	108,0
may-18	120,5	141,2	113,2	131,9	164,3	112,9	124,6	106,2
var. m/m	4,5	-11,5	10,3	8,2	-52,9	19,6	14,7	-1,8
var. a/a	17,5	31,0	12,7	10,4	74,9	18,3	0,4	14,9

Fuente: CEEN UDD en base a encuestas en Mall Plaza

**GRÁFICO 4**  
 IPeCo y percepciones



Fuente: CEEN UDD en base a encuestas en Mall Plaza

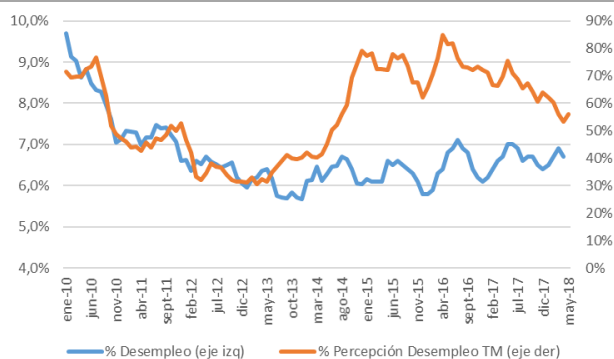
### La confianza en la actualidad retrocedió al nivel neutral

La **confianza en la actualidad** (índice coyuntural) disminuyó gradualmente en mayo (-11,5 puntos), pasando del nivel levemente optimista al neutral. Esto se explica por una marcada caída en la percepción del desempleo actual, que fue compensada parcialmente por una mejora en la percepción de la situación económica actual.

La percepción de la **situación económica actual** avanzó 8,2 puntos, pasando del nivel neutral al levemente optimista, debido a una caída de las visiones neutrales, y un aumento de las visiones optimistas. Por otra parte, la percepción del **desempleo actual** disminuyó en -52,9 puntos, pasando del nivel moderadamente pesimista al levemente pesimista, debido a una caída de las visiones neutrales, y un aumento de las visiones pesimistas. En los últimos doce meses la confianza en la actualidad ha aumentado en 31,0 puntos, principalmente por la mejora en la percepción del desempleo actual (Cuadros 2 y 3, Gráfico 4).

Durante mayo aumentó el pesimismo respecto al desempleo declarado por los consumidores, mientras que la tasa de desempleo del INE disminuyó durante el trimestre terminado en abril (Gráfico 5).

**GRÁFICO 5**  
Desempleo y Percepción sobre desempleo actual



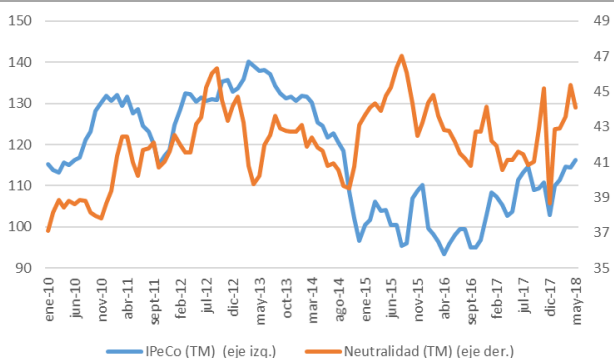
Fuente: CEEN UDD en base a encuestas en Mall Plaza

**CUADRO 3**  
Cambio en las visiones de los consumidores

	Pesimistas	Neutrales	Optimistas
Situación Económica Actual	-0,39	-3,92	4,31
Desempleo Actual	16,08	-16,86	0,78
Situación Económica Futura	-9,41	5,49	3,92
Desempleo Futuro	-0,78	-7,45	8,24
Ingreso Futuro	1,57	-3,92	2,35

Fuente: CEEN UDD en base a encuestas en Mall Plaza

**GRÁFICO 6**  
Neutralidad y Percepción de los Consumidores



TM = trimestre móvil

Fuente: CEEN UDD en base a encuestas en Mall Plaza

## La confianza en el futuro avanzó a levemente optimista

La **confianza en el futuro** (índice de expectativas) de los consumidores aumentó marcadamente, pasando del nivel levemente pesimista al levemente optimista. Esto se debió a mejoras en las percepciones de la situación económica futura y del desempleo futuro, que fueron compensados parcialmente por una caída en la percepción de los ingresos futuros.

La percepción de la **situación económica futura** aumentó en 19,6 puntos, pasando del nivel pesimista al moderadamente optimista. Esto fue resultado de una disminución de las visiones pesimistas, y aumentos de las visiones neutrales y optimistas. La percepción del **desempleo futuro** aumentó en 14,7 puntos, pasando del nivel levemente pesimista al levemente optimista, debido a una disminución de las visiones neutrales y un aumento de las visiones optimistas. Finalmente, la percepción de los **ingresos futuros** retrocedió en 1,8 puntos, pasando del nivel levemente optimista al neutral. Esto fue el resultado de una disminución de las visiones neutrales, y un aumento de las visiones optimistas mayor que el de las visiones pesimistas (Cuadros 2 y 3, Gráfico 4).

En los últimos doce meses, la confianza en el futuro ha aumentado en 12,7 puntos, principalmente por la mejora en la percepción de la situación económica futura (Gráfico 4).

## Las visiones de estabilidad de la confianza disminuyeron marcadamente

Durante mayo, las visiones de estabilidad en las percepciones retrocedieron en forma marcada, alcanzando un 43,1% del total de respuestas de la encuesta. Este resultado se explicó por un agudo retroceso de las visiones neutrales de la actualidad, a lo que se sumó una disminución gradual de las visiones neutrales del futuro. La media móvil trimestral de las visiones de estabilidad disminuyó marcadamente, ubicándose en un 44,1% del total (Gráfico 6).

CUADRO 4 IPeCo por estrato socioeconómico Base dic2001 = 100					
Mes \ IPeCo	ABC1	C2	C3	D	E
may-17	112,9	100,6	85,3	92,1	
jun-17	142,1	123,4	123,3	111,2	
jul-17	118,0	100,9	106,0	95,9	
ago-17	109,6	102,2	100,2	108,8	
sept-17	124,9	104,7	108,7	97,6	
oct-17	108,3	111,2	104,0	98,1	
nov-17	109,7	108,7	101,5	100,2	
dic-17	88,4	102,6	108,4	84,4	113,8
ene-18	116,5	107,9	111,7	135,3	
feb-18	95,7	113,6	120,6	109,9	
mar-18	110,5	106,0	110,6	88,5	123,4
abr-18	103,5	113,8	120,6	91,1	144,0
may-18	125,3	113,8	116,4	106,5	
var. m/m	21,8	-0,1	-4,2	15,4	
var. a/a	12,3	13,2	31,1	14,4	

Fuente: CEEN UDD en base a encuestas en Mall Plaza

## Los estratos socioeconómicos mostraron resultados mixtos

En los estratos socioeconómicos se observaron resultados mixtos. En el estrato **ABC1** la confianza avanzó, pasando del nivel moderadamente pesimista al levemente optimista. En los estratos **C2** y **C3** disminuyó, aunque se mantuvo en el nivel neutral, en ambos casos. En el **D** aumentó, pasando del nivel moderadamente pesimista al neutral. No se registraron mediciones para el estrato E (cuadro 4).<sup>2</sup>

## En las regiones se registraron variaciones mixtas

A nivel regional, los cambios en la confianza fueron mixtos. En la **Región Metropolitana** avanzó de levemente optimista a muy optimista, mientras que en la **Región del Biobío** disminuyó de levemente optimista a neutral (Cuadro 5).

CUADRO 5 IPeCo por región Base dic2001 = 100		
Mes	Bío Bío	RM
may-17	120,5	107,5
jun-17	132,1	153,7
jul-17	118,9	123,5
ago-17	115,0	122,1
sept-17	130,0	118,0
oct-17	117,2	123,8
nov-17	123,8	118,3
dic-17	125,0	108,4
ene-18	143,9	111,1
feb-18	115,4	140,9
mar-18	118,8	130,1
abr-18	126,6	128,9
may-18	118,8	150,5
var. m/m	-7,8	21,5
var. a/a	-1,7	42,9

Fuente: CEEN UDD en base a encuestas en Mall Plaza

**Cristián Echeverría V., Director CEEN**  
 (+562) 2327.9792 | [cecheverria@udd.cl](mailto:cecheverria@udd.cl)  
**Guillermo Acuña S., Investigador**  
[guacunas@udd.cl](mailto:guacunas@udd.cl)  
<http://ceen.udd.cl>

<sup>2</sup> Los niveles históricos de las percepciones de los consumidores son específicos al promedio y desviación estándar de cada región y estrato socioeconómico, por lo que el nivel de neutralidad para un grupo no se puede comparar con el de otro.

