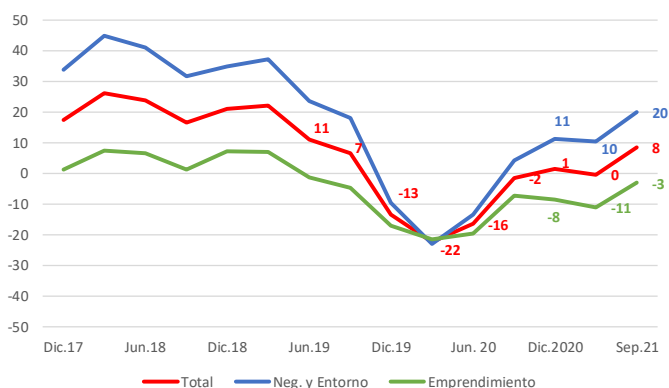


ÍNDICE DE CONFIANZA DEL EMPRENDEDOR



El tercer trimestre del 2021 la Confianza del Emprendedor mejoró, pasando a “levemente optimista” desde el nivel “neutral” de marzo pasado.

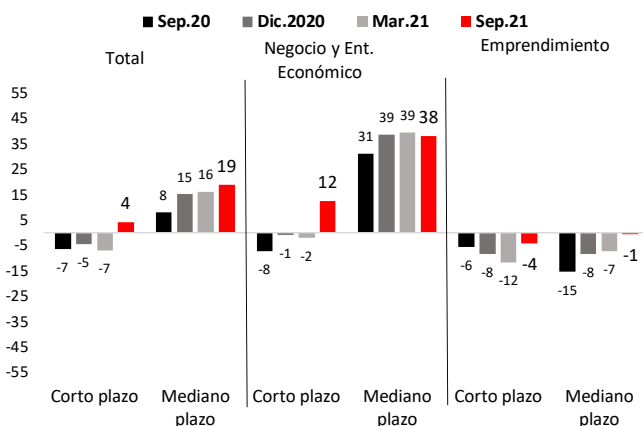
Gráfico 1
ICE Emprendedor



Fuente: CEEN UDD.

La confianza de los emprendedores, medida por el ICE Emprendedor, ha ido recuperándose tras alcanzar su menor nivel a mediados del 2020 (moderadamente pesimista)¹. En septiembre avanzó a nivel “levemente optimista”, es decir, un nivel por sobre la posición “neutral” en que se situó en marzo pasado. Se vieron avances tanto en el ámbito del **Negocio y Entorno Económico**, desde “levemente optimista” hasta “moderadamente optimista”, como en el del **Emprendimiento**, desde “levemente pesimista” hasta “neutral” (gráfico 1). Ello, en un contexto de repunte importante de la actividad, principalmente el comercio, mientras que los mercados financieros han mostrado un marcado deterioro, obedeciendo tanto a factores internacionales, como domésticos.

Gráfico 2
ICE Emprendedor*



* Corto plazo incluye percepciones sobre situación actual y proyección a 3 meses. Mediano plazo incluye percepciones a un año.
Fuente: CEEN UDD.

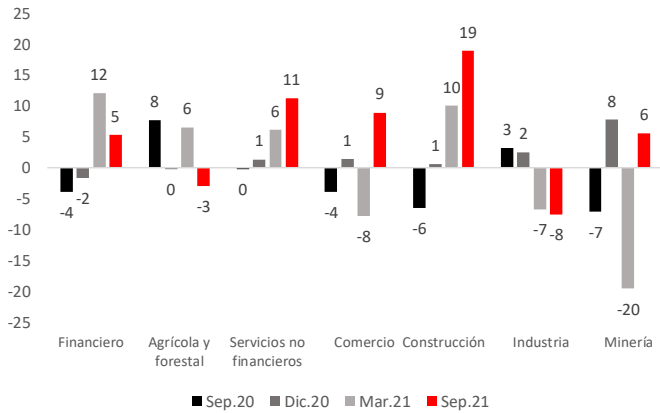
El ICE Emprendedor de **corto plazo** (a tres meses) avanzó desde “levemente pesimista” hasta “neutral”, reflejando mejoras en ambos ámbitos. A **mediano plazo** (a un año), si bien se mantuvo “moderadamente optimista”, se observó un avance de la confianza en el ámbito del Emprendimiento (gráfico 2).

Sectorialmente, el indicador tuvo movimientos mixtos, mejorando la confianza en **Minería, Comercio y Construcción**, manteniéndose en **Industria, Financiero y Servicios no financieros**, y retrocediendo en **Agrícola y Forestal** (gráfico 3).

Por **tamaño** se vieron avances generalizados desde nivel “neutral” a “levemente optimista” (gráfico 4). Con todo, en emprendedores más pequeños, los avances se dieron en ambos ámbitos, mientras que, en emprendedores medianos y grandes el mayor avance fue en el ámbito del Negocio y Entorno Económico (cuadro 2). Por **área geográfica** también los avances fueron generalizados desde “neutral” hasta “levemente optimista”. Sin embargo, en la Región Metropolitana el avance fue principalmente en el ámbito del Negocio y Entorno Económico, mientras que en el resto de las regiones la mejora se repartió entre ambos ámbitos (gráfico 5 y

¹/ El Índice de Confianza del Emprendedor (ICE Emprendedor) es elaborado trimestralmente por el Centro de Estudios en Economía y Negocios (CEEN), de la Facultad de Economía y Negocios de la Universidad del Desarrollo, con apoyo de la Asociación de Emprendedores de Chile (ASECH). En esta ocasión la encuesta se realizó durante los meses de septiembre y octubre, siendo el cierre estadístico de este informe el 14 de octubre de 2021, con 275 encuestas completadas.

Gráfico 3
ICE Emprendedor por sector



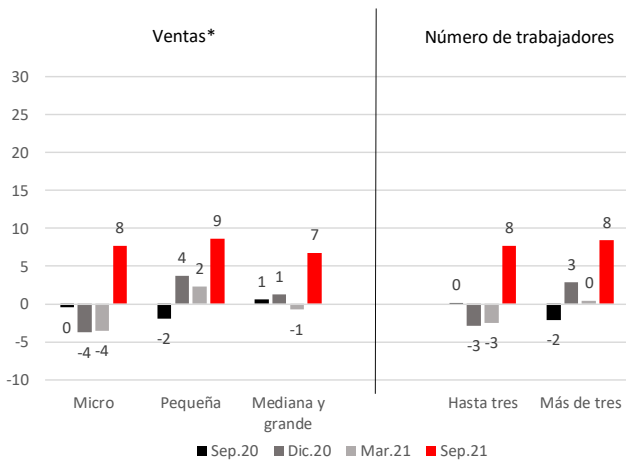
Fuente: CEEN UDD.

Cuadro 1
ICE Emprendedor por sector

	Negocio y Ent. Econ.				Emprendimiento					
	Sep.20	Mar.21	Sep.21	Var. t/t	Var. a/a	Sep.20	Mar.21	Sep.21	Var. t/t	Var. a/a
Financiero	9	33	13	-21	3	-17	-9	-2	7	15
Agrícola y forestal	14	13	6	-7	-7	2	0	-12	-12	-14
Servicios no Fin.	5	19	23	4	18	-6	-7	0	6	5
Comercio	0	0	18	19	18	-8	-15	-1	15	8
Construcción	1	30	30	0	30	-14	-10	7	18	21
Industria	11	2	16	14	5	-5	-16	-31	-15	-27
Minería	5	-6	24	30	20	-19	-34	-13	20	5

Fuente: CEEN UDD.

Gráfico 4
ICE Emprendedor por tamaño



* Se consideran Micro empresas: ventas anuales hasta UF 2.400; Pequeñas: ventas entre UF 2.401 y UF 25.000; Medianas y Grandes: ventas sobre UF 25.001.

Fuente: CEEN UDD.

cuadro 3). Por **antigüedad** del emprendimiento, se vieron avances en ambos ámbitos, tanto para empresas jóvenes como más antiguas.

Destacó un aumento de dos niveles en la confianza de las **mujeres**, desde "neutral" hasta "moderadamente optimista", con avances en ambos ámbitos; mientras que la de los hombres avanzó solo un nivel, desde "neutral" hasta "levemente optimista", principalmente en el ámbito del Negocio y Entorno Económico. **Por grupo etario** se observó que, mientras los emprendedores menores a 55 años mejoraron su confianza en ambos ámbitos, aquellos sobre 55 años la mantuvieron en nivel "neutral". Finalmente, según el **origen** se vio que, mientras emprendedores chilenos mejoraron su confianza en ambos ámbitos, los extranjeros la mantuvieron, mostrando el indicador incluso una leve caída, principalmente por una percepción menos positiva en el ámbito del emprendimiento (gráfico 6 y cuadro 4).

Se vieron mejoras generalizadas de las percepciones en el ámbito del Negocio y Entorno Económico, principalmente de corto plazo, así como de las del Emprendimiento.

Entre marzo y septiembre la confianza de los emprendedores en el ámbito del **Negocio y Entorno Económico** avanzó desde "levemente optimista" hasta "moderadamente optimista" (+10 puntos). Destacó el avance importante de la mayoría de las principales percepciones de corto plazo (a tres meses), especialmente las relativas a la situación de la economía, del negocio, la inversión y la contratación de trabajadores. Sólo la relativa al costo de los insumos retrocedió, pasando desde "muy pesimista" hasta "extremadamente pesimista". En tanto, entre las percepciones a mediano plazo (un año), resaltó un retroceso de las relativas a la situación del negocio y de la economía, mientras que las relativas a inversión y contratación de trabajadores mejoraron respecto de marzo.

En el ámbito del **Emprendimiento** la confianza avanzó desde "levemente pesimista" hasta "neutral" (+8 puntos). Destacaron mejoras en las percepciones relativas a programas gubernamentales de apoyo al emprendimiento, situación país para emprender y barreras al emprendimiento. También mejoró,

	Negocio y Entorno Econ.					Emprendimiento				
	Sep.20	Mar.21	Sep.21	Var. t/t	Var. a/a	Sep.20	Mar.21	Sep.21	Var. t/t	Var. a/a
Ventas*										
Micro	9	8	19	11	11	-10	-15	-4	11	6
Pequeña	3	10	19	10	16	-7	-5	-2	3	5
Mediana y grande	-1	5	18	13	19	2	-7	-5	2	-7
Nº trabajadores										
Hasta tres	9	8	19	11	10	-8	-13	-4	10	5
Más de tres	2	8	20	11	18	-6	-7	-3	5	3

* Se consideran Micro empresas: ventas anuales hasta UF 2.400; Pequeñas: ventas entre UF 2.401 y UF 25.000; Medianas y Grandes: ventas sobre UF 25.001.

Fuente: CEEN UDD.

aunque en menor medida, la percepción sobre el acceso a financiamiento gubernamental, mientras que las relativas al acceso a tecnología y apoyo en general no variaron mayormente. En contraste, destacó el deterioro de la percepción sobre el acceso a financiamiento privado (gráfico 1, cuadros 5 y 6).

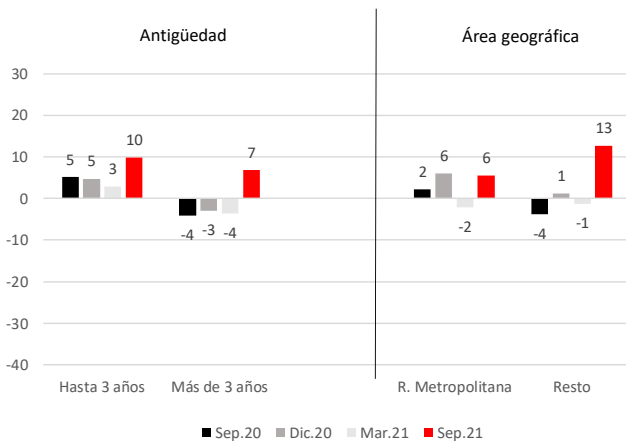
Por sectores, la confianza tuvo movimientos mixtos, mejorando en tres de ellos, retrocediendo en otros tres, y manteniéndose en uno de ellos.

En **Minería** la confianza avanzó tres niveles, desde "moderadamente pesimista" hasta "levemente optimista" (+25 puntos). En el sector mejoraron significativamente la mayoría de las principales percepciones de ambos ámbitos. En **Comercio** el ICE Emprendedor avanzó dos niveles, desde "levemente pesimista" hasta "levemente optimista" (+17 puntos). También se observaron mejoras generalizadas de las percepciones en ambos ámbitos. La excepción fue la relativa al costo de los insumos, que continuó retrocediendo dentro del rango de profundo pesimismo. En **Construcción** la confianza avanzó un nivel, desde "levemente optimista" hasta "moderadamente optimista" (+9 puntos), destacando avances en las percepciones sobre programas de apoyo gubernamental, situación país para emprender y barreras al emprendimiento. En el ámbito del Negocio y Entorno Económico se vieron movimientos más mixtos de las percepciones, con mejoras en aquellas sobre demanda nacional y situación de la economía, y retrocesos de las relativas al costo de insumos y mano de obra.

En contraste, el indicador retrocedió un nivel en el sector **Agrícola y Forestal**, pasando desde "levemente optimista" hasta "neutral" (-10 puntos), mostrando retrocesos en ambos ámbitos, destacando situación de la economía, del negocio y demanda nacional, así como de barreras para emprender y acceso a financiamiento privado.

Por su parte, en el sector **Financiero** la confianza, si bien se mantuvo "levemente optimista", el indicador cayó siete puntos. Se vieron retrocesos en las percepciones del ámbito del Negocio y Entorno Económico (proyección de la situación del negocio, inversión y costo de mano de obra), contrarrestadas en parte por avances en aquellas del ámbito del Emprendimiento (acceso a

Gráfico 5
ICE Emprendedor por antigüedad y área geográfica



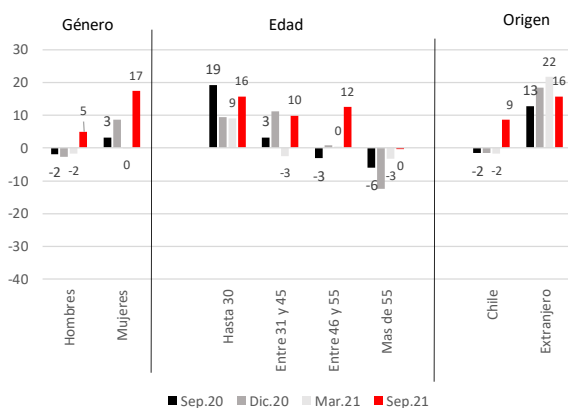
Fuente: CEEN UDD.

Cuadro 3
ICE Emprendedor por antigüedad y área geográfica

	Negocio y Entorno Econ.					Emprendimiento				
	Sep.20	Mar.21	Sep.21	Var. t/t	Var. a/a	Sep.20	Mar.21	Sep.21	Var. t/t	Var. a/a
Antigüedad										
Hasta 3 años	21	14	23	8	1	-11	-9	-3	6	8
Más de 3 años	-2	5	17	12	20	-6	-12	-4	9	2
Área geográfica										
R. Metropolitana	9	7	18	11	9	-5	-11	-7	4	-2
Resto	4	9	22	13	17	-12	-11	4	15	16

Fuente: CEEN UDD.

Gráfico 6
ICE Emprendedor por género, edad y origen del emprendedor



Fuente: CEEN UDD.

Cuadro 4 ICE Emprendedor por género, edad y origen del emprendedor										
	Negocio y Entorno Econ.					Emprendimiento				
	Sep.20	Mar.21	Sep.21	Var. t/t	Var. a/a	Sep.20	Mar.21	Sep.21	Var. t/t	Var. a/a
Género										
Hombres	6	8	18	10	13	-9	-11	-8	3	1
Mujeres	7	9	23	14	16	-1	-10	12	22	12
Edad										
Hasta 30	33	23	33	10	0	5	-4	-1	3	-6
Entre 31 y 45	11	10	23	13	12	-4	-15	-3	12	2
Entre 46 y 55	3	12	24	12	21	-9	-11	1	12	10
Más de 55	-2	2	9	7	10	-10	-8	-10	-1	1
Origen										
Chile	5	9	19	11	14	-8	-12	-2	10	6
Extranjero	19	33	34	2	15	6	11	-3	-14	-9

Fuente: CEEN UDD.

Cuadro 5 ICE Emprendedor - Negocios y Entorno Económico								
	Corto plazo				Mediano plazo*			
	Sep.20	Dic.20	Mar.21	Sep.21	Sep.20	Dic.20	Mar.21	Sep.21
Demanda nacional	-47	-37	-34	-21	40	48	51	43
Proy. Sit. Negocio	19	19	18	40	40	48	51	43
Proy. Sit. Economía	-21	-22	-29	-3	13	24	25	4
Proy. Inversión	5	14	9	30	33	35	35	47
Proy. Precio insumos	-28	-27	-40	-49				
Proy. Salarios	6	15	8	24				
Proy. Trabajadores	3	10	10	28	36	38	41	53

* No todas las percepciones contemplan la pregunta sobre lo que se espera en un año más.

Fuente: CEEN UDD.

Cuadro 6 ICE Emprendedor - Emprendimiento				
	Actual respecto de un año atrás			
	Sep.20	Dic.20	Mar.21	Sep.21
Acceso Finan. Gob.	-7	-13	-18	-5
Acceso Finan. Priv.	-25	-27	-27	-31
Acceso Tecnología	37	32	25	28
Act. Apoyo general	16	11	6	8
Programas apoyo gobierno	11	0	-2	20
Sit. País para emprender	-44	-45	-47	-18
Barreras para emprender	-32	-28	-35,2	-19,7

ICE Emprendedor Escala de interpretación de valores	
Valores	Interpretación
45 o más	extraordinariamente optimista
35 a 45	muy optimista
25 a 35	optimista
15 a 25	moderadamente optimista
5 a 15	levemente optimista
-5 a 5	neutral
-5 a -15	levemente pesimista
-15 a -25	moderadamente pesimista
-25 a -35	pesimista
-35 a -45	muy pesimista
-45 o menos	extraordinariamente pesimista

financiamiento gubernamental y programas de apoyo del gobierno).

En **Industria**, la confianza se mantuvo “levemente pesimista”. Sin embargo, se registraron retrocesos en el ámbito del Emprendimiento (actividades y programas de apoyo y acceso a financiamiento privado), contrarrestados por avances en el del Negocio y Entorno Económico (situación de la economía, del negocio y contratación de trabajadores).

Finalmente, en **Servicios no financieros**, si bien se observaron leves avances en ambos ámbitos, principalmente en las percepciones sobre inversión, situación de la economía y situación país para emprender, el ICE Emprendedor se mantuvo “levemente optimista” (cuadro 1).

Cristián Echeverría, Director CEEN

(+56 2) 2327-9792 | cecheverria@udd.cl

Carla Valdivia, Investigador CEEN

(+56 2) 2327-9824 | c.valdivia@udd.cl

Guillermo Acuña, Investigador CEEN

(+56 2) 2327-9824 | guacunas@udd.cl

CENTRO DE ESTUDIOS EN ECONOMÍA Y NEGOCIOS
Universidad del Desarrollo
ceen.udd.cl
ceen@udd.cl